



Belastingdienst

Data analyse

Peter P.C. Waas RE RA
Hoofd team vaktechniek

21 november 2016



Inhoud

Handhavingsstrategie

Toezicht binnen

Toezicht buiten

Need to know



Handhavingsstrategie

Het gedrag van burgers en bedrijven zodanig beïnvloeden dat zij structureel (fiscale) regels naleven (compliance)

Binnen de juridische kaders van de wet en conform de beginselen van behoorlijk bestuur



Toezicht binnen



Werkgebieden investeringsagenda

Modernisering interactie met burgers en bedrijven

Ontwikkeling van informatiegestuurde handhaving

Ontwikkeling van systematische managementinformatie voor sturing, verantwoording en effectmeting

Randvoorwaardelijk:

Data & Analytics: ontwikkeling van capaciteiten op het gebied van data-analyse

ICT op orde, waaronder het vernieuwen van de legacysystemen



Toekomstbestendig OrdeningsModel (TOM)

Burgers en bedrijven centraal

Verandergebieden

- interactie met burgers en bedrijven
- **informatiegericht toezicht en inning**
- **data analyse**

Professionalisering datamanagement

Datagedreven basisarchitectuur



Broedkamer

Ontsluiting en verdeling van gegevens

Toepasbaarheid aangetoond

Andersoortige specialisten



Data & Analytics

Bundelen en koppelen van gegevens

Hoge informatie-intensiteit

Uitgebreid juridisch kader

- doelbinding
- privacy
- proportionaliteit

Voorkomen verzamelwoede

Interne bronnen

- grote mogelijkheden voor rendementsverbeteringen
- vooralsnog geen sterke toename externe bronnen

Keuzeproces veel sterker centraal geleid



Voorbeelden

Bestrijding van BTW-carrouselfraude
transactieniveau
netwerken

Dynamisch monitoren bij de inning
koppeling bestaande vordering
aan concrete verhaalsmogelijkheden

Aangifte en scheiding
veel fouten
preventieve maatregelen

BTW

Aanpak ondernemersfraude met big data valt in goede aarde bij EU

Amsterdam Een Nederlands voorstel om carrouselfraude, waarbij ondernemingen misbruik maken van btw-regelgeving voor grensoverschrijdende handel in de Europese Unie, heeft zaterdag 'brede steun gekregen' van de andere EU-landen. Dat zegt staatssecretaris Eric Wiebes van Financiën.

Bij carrouselfraude importeren bedrijven goederen tegen een nulheffing, brengen dan zogenaamd btw in rekening bij de verkoop aan een andere onderneming en vragen de belasting vervolgens terug bij de belastingdienst. De truc vindt plaats binnen een groep ondernemingen die aan elkaar gelieerd zijn. Als belastingdiensten fraude vermoeden, is het systeem vaak alweer ontmanteld. Jaarlijks gaat

er binnen de EU op deze manier zo'n € 50 mrd verloren.

Wiebes presenteerde zaterdag een systeem waarbij tussen landen data worden uitgewisseld over internationale transacties. Op basis van een technische analyse van deze gegevens kan de fraude veel sneller worden opgespoord. 'Niet binnen maanden, maar binnen enkele dagen', aldus Wiebes.

Er loopt al een proef met deze vorm van analyse van big data. Die is anderhalf jaar geleden begonnen in de Benelux. Inmiddels zijn er tien EU-lidstaten bij aangesloten, waaronder Roemenië, dat enorm worstelt met carrouselfraude. Een haalbaarheidsstudie van de Europese Commissie moet de overige EU-landen over de streep trekken. **rd**

pagina 12, 25-04-2016 © Het Financieele Dagblad



Toezicht buiten



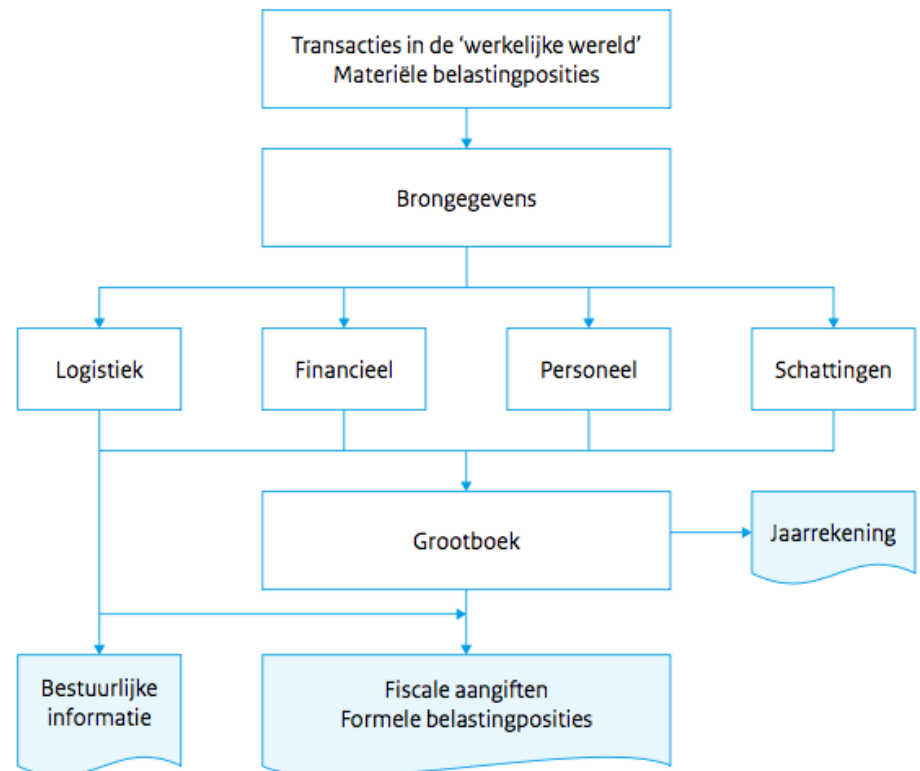
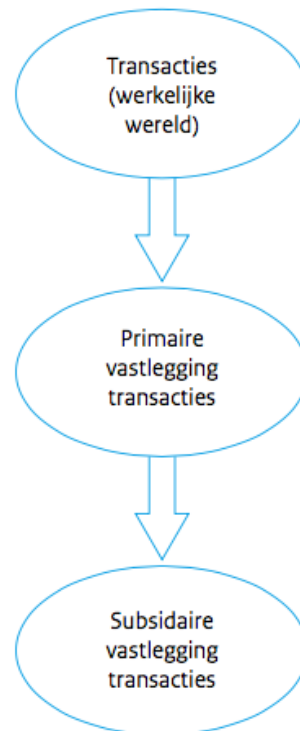
Controledoelen

Belastingplichtigen

- volledigheid
- juistheid

Aangiften

- volledigheid
- juistheid
- tijdigheid





Verplichtingen

Verstrekken van gegevens en inlichtingen

Boeken, bescheiden en andere gegevensdragers of de inhoud daarvan voor dit doel beschikbaar stellen

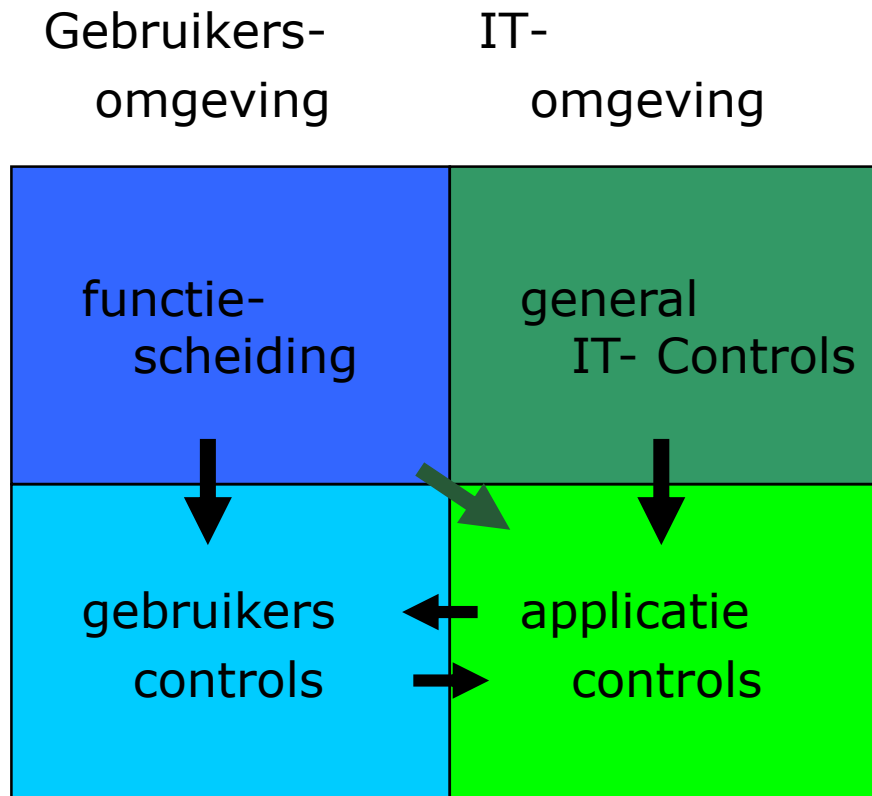
Administratie voeren

Boeken, bescheiden en andere gegevensdragers bewaren

Controle binnen een redelijke termijn

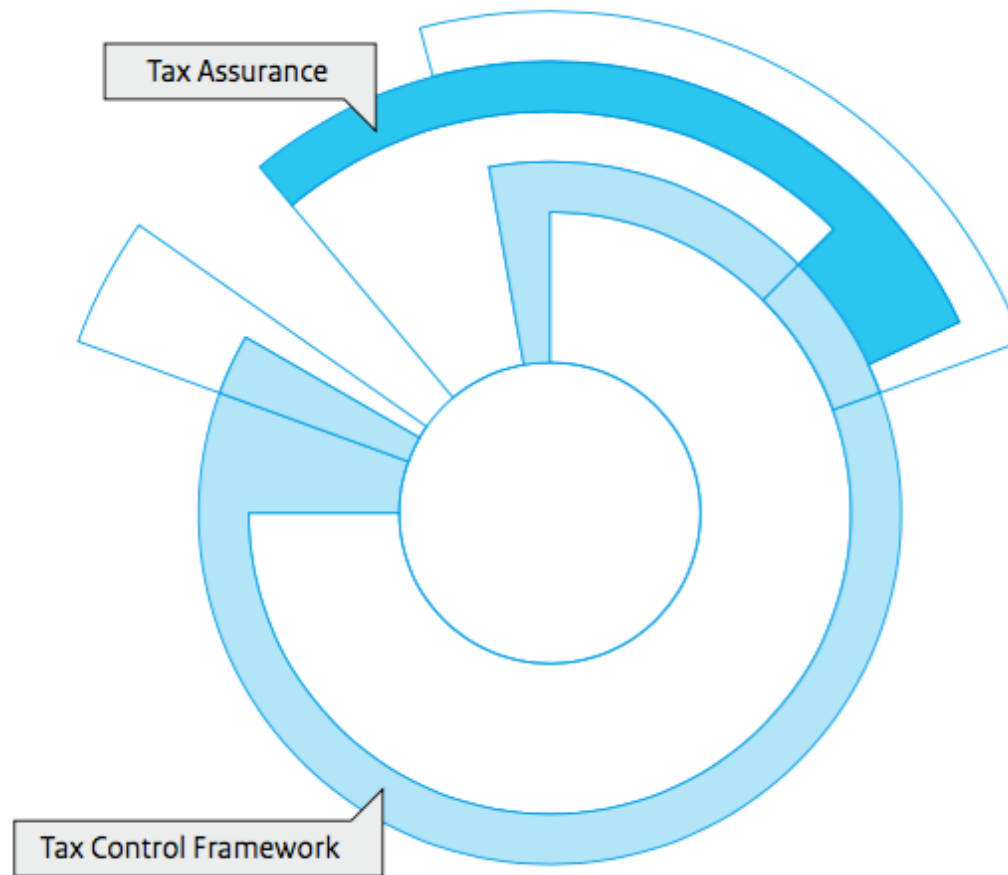


Beheeringsmaatregelen





Schillenmodel





Audit tools

Data analyse

Process mining

Steekproeven



Referentie GrootboekSchema

"De brug tussen de financiële administratie en in- en externe rapportages van een onderneming."

"Een semantisch standaard, tot stand gekomen door een samenwerking tussen marktpartijen en overheidsinstanties."

"RGS sluit naadloos aan op de SBR-rapportages."

"Het rapporteren wordt, als het RGS deel uitmaakt van de financiële administratie, een stuk eenvoudiger."

XAF 3.2 met RGS

Zie ook: <http://www.referentiegrootboekschema.nl>

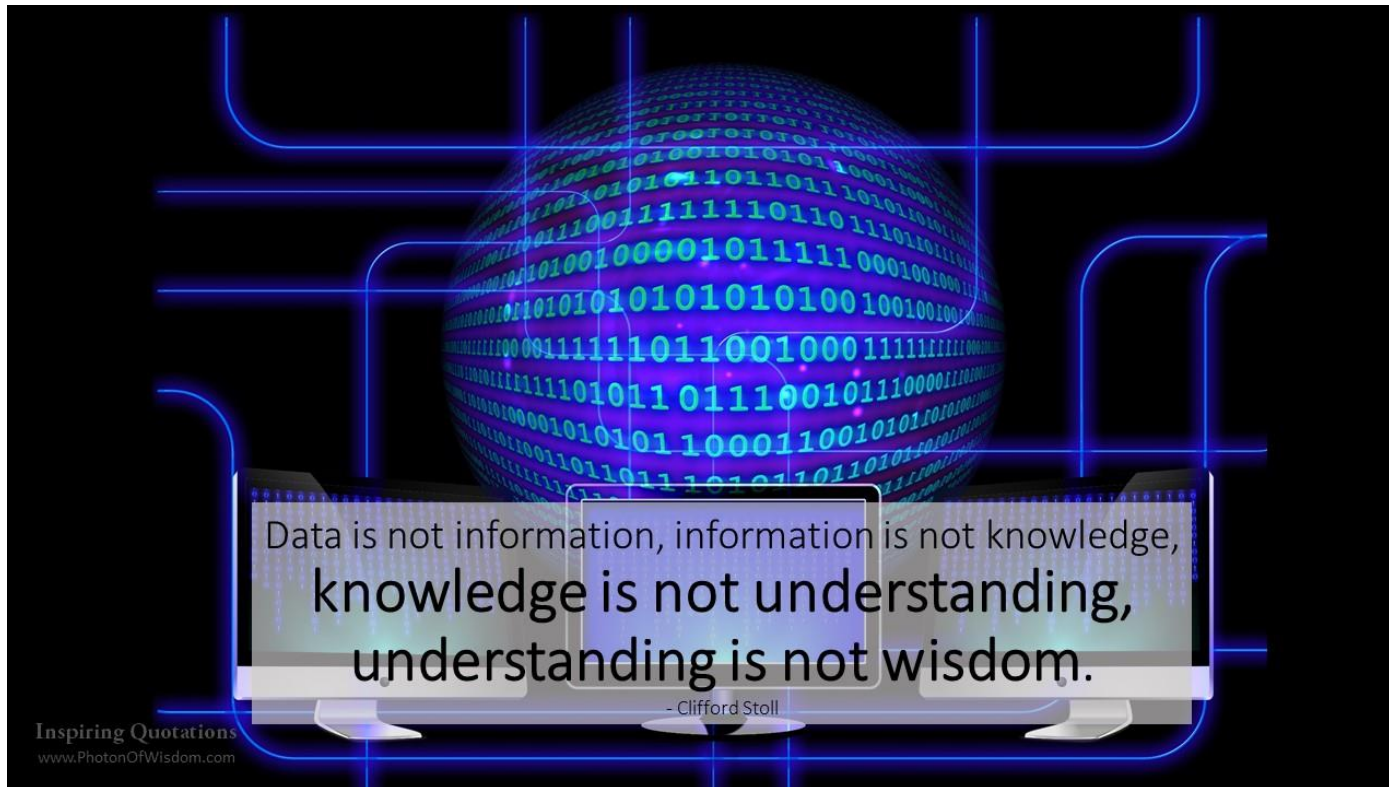


Need to know



Gegevens en informatie

Drowning in data and dying due to lack of information





Correlatie en causaliteit

De verkoop van ijsjes stijgt
en het aantal verdrinkingen stijgt

Het aantal geboorten neemt af
en het aantal ooievaars neemt af

BIG DATA: WAT JIJ NOG NIET WEET...



Zie ook: <http://tylervigen.com/spurious-correlations>



Fout-positief en fout-negatief

Fout-positief

test geeft aan dat iemand ziek is
in werkelijkheid blijkt dat niet zo te zijn

(ook wel fout van de eerste soort)

Fout-negatief

test geeft aan dat iemand niet ziek is
in werkelijkheid blijkt dat wel zo te zijn

(ook wel fout van de tweede soort)

	conditie aanwezig	conditie afwezig
test positief	echt positieven	fout-positieven
test negatief	fout-negatieven	echt negatieven